

Communiqué de presse

Premier coup de pioche pour la centrale de chauffe de Pra-Bosson

Cette semaine, Gruyère Energie SA (GESA) a donné le premier coup de pioche de sa future centrale de chauffe de Pra-Bosson à La Tour-de-Trême. Il s'agira de la sixième centrale thermique construite par GESA qui a pour ambition de la mettre en service à l'automne 2020.

Ce premier coup de pioche marque un jalon important et représente le début d'un vaste chantier. Les travaux de gros œuvre se dérouleront jusqu'au printemps, s'en suivra la mise en place des infrastructures de production de chaleur durant le mois de mars. Les travaux de second œuvre s'achèveront en automne 2020 avec la mise en service de l'ouvrage.

Construite pour pérenniser et renforcer la production de chaleur d'origine renouvelable dans le sud de la région bulloise, la future installation sera dotée d'une puissance de 18 MW fonctionnant uniquement au bois et complétera les sites de production alimentant le réseau de chauffage à distance GESA. Celui-ci dessert actuellement les communes de Bulle, Gruyères, Marsens et Riaz.

Du bois pour seul agent énergétique

La centrale de Pra-Bosson sera entièrement alimentée par du bois, une ressource qui permet de conserver des tarifs très compétitifs et stables sur le long terme tout en stimulant l'économie régionale. Les futures infrastructures pourront traiter annuellement jusqu'à 120'000 m³ de plaquettes de bois pour une production de 80 GWh/an de chaleur ; une capacité pouvant couvrir les besoins de l'équivalent de 10'000 ménages.

Des technologies de dernière génération

Des chaudières à bois de dernière génération avec condensation équiperont la centrale et empêcheront la formation des panaches de fumée à la sortie des cheminées. L'installation fonctionnera de manière totalement automatisée et ne nécessitera pas de personnel en continu. Cet ouvrage sera une vitrine en termes de production de chaleur totalement renouvelable par le biais de sources d'énergies indigènes.

Le chauffage à distance de GESA, c'est :

820 bâtiments raccordés

12'000 ménages chauffés actuellement par le CAD

130 km de réseau en service

90% de chaleur produite issue d'énergies renouvelables

5 centrales de chauffe actuellement en service

Pour tout renseignement complémentaire, Monsieur Dominique Progin, Directeur Energies & Réseaux, se tient à votre entière disposition au 079 278 43 27 ou par email à dominique.progin@gruyere-energie.ch.

Gruyère Energie SA

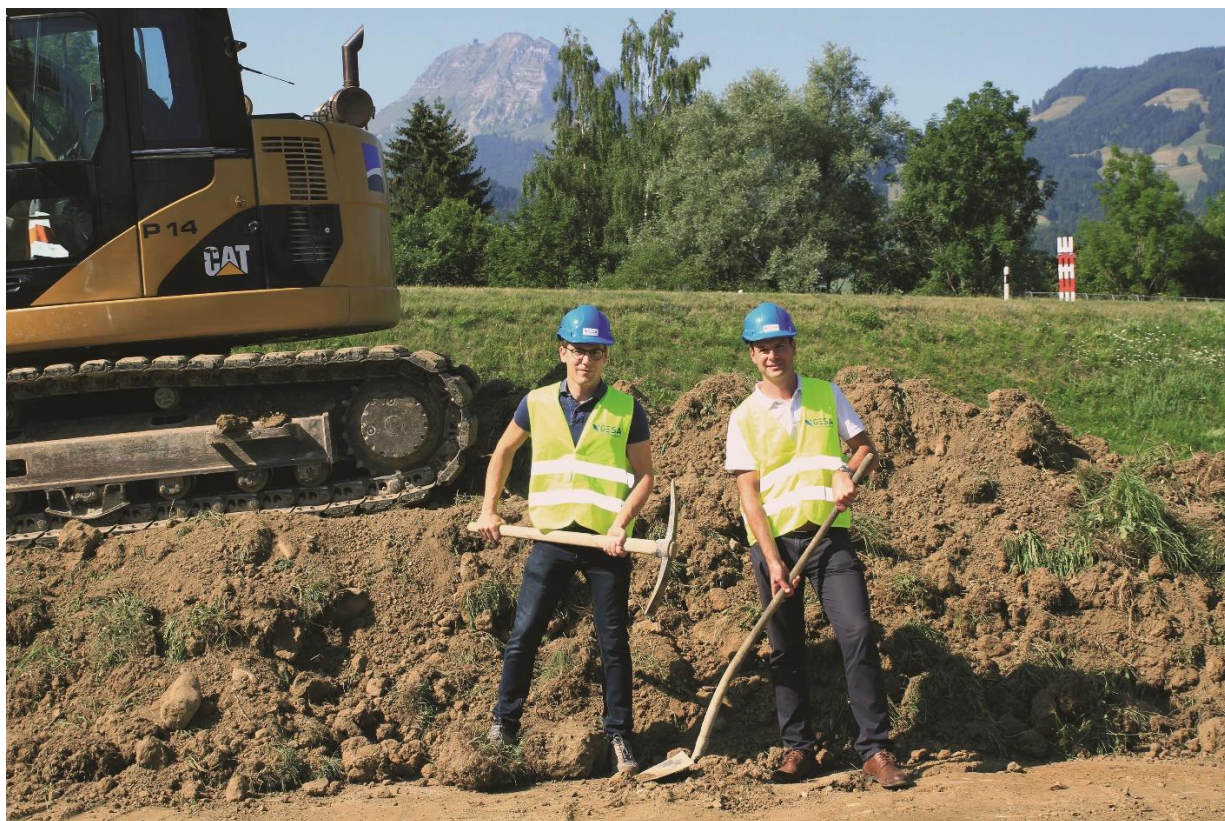
Rue de l'Étang 20

CH - 1630 Bulle 1

T. +41 26 919 23 23

office@gruyere-energie.ch

www.gruyere-energie.ch



Kevin Moret, Chef de projet, et Dominique Progin, Directeur Energies et Réseaux, présents sur le site qui accueillera la future centrale.



La future centrale modélisée © Ateliers A3

Gruyère Energie SA (GESA) en bref

Forte de 125 ans d'expérience, GESA est une entreprise multi-fluides régionale essentiellement active dans l'approvisionnement et la distribution d'énergie électrique et thermique, dans le captage et la distribution d'eau potable ainsi que dans la distribution de services multimédia (multiple play, internet, TV numérique, radio, téléphonie). GESA est aussi principalement dédiée à l'installation électrique générale (courant fort, courant faible, domotique), l'installation de panneaux photovoltaïques ainsi que par la construction de tableaux de distribution électrique. Vivement engagée dans le développement durable et présente, avec ses filiales et sociétés sous gestion, dans près de 40 communes gruériennes, glânoises, veveysannes et du Pays-d'Enhaut, elle est constituée de plus de 230 collaboratrices et collaborateurs spécialisés tant dans les domaines précités que dans l'éclairage public ou dans les installations électriques intérieures.

Toute l'information sur www.gruyere-energie.ch !